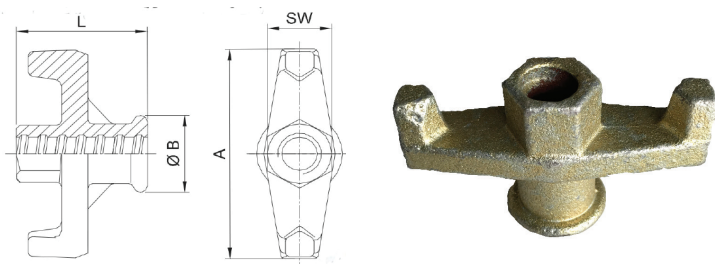



ÉCROU MOULÉ 2 OREILLES

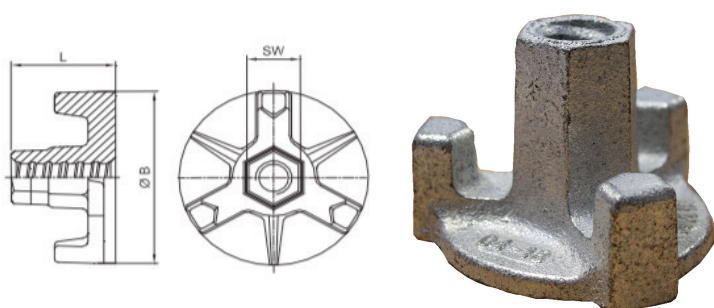


- Ecrou moulé 2 oreilles pour tirant rapide.
- Utilisation en banche manuable.
- Utilisation de plaque d'appui nécessaire.

Dimensions des écrous moulés 2 oreilles


Réf.	Ø Tirant (mm)	Ø B (mm)	L (mm)	A (mm)	SW (mm)	Poids (kg/100u)	
02ECRPAP15B36	15/17	36	55	95	27	30	1u
02ECRPAP20B42	20/23	42	60	110	26	49	1u
02ECRPAP26B52	26/30	52	65	155	46	89	1u

ÉCROU MOULÉ 3 OREILLES

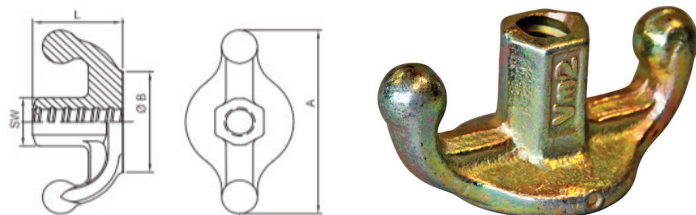


- Ecrou moulé 3 oreilles pour tirant rapide.
- Utilisation en banche manuable.
- Utilisation de plaque d'appui nécessaire en base 70.
- La base 110 se comporte comme une plaque d'appui.

Dimensions des écrous moulés 3 oreilles


Réf.	Ø Tirant (mm)	Ø B (mm)	L (mm)	SW (mm)	Poids (kg/100u)	
02ECR30R17MOULE	15/17	70	55	27	47	1u
02ECRGEA15B1003	15/17	110	55	27	82	1u

ÉCROU FORGÉ 2 OREILLES

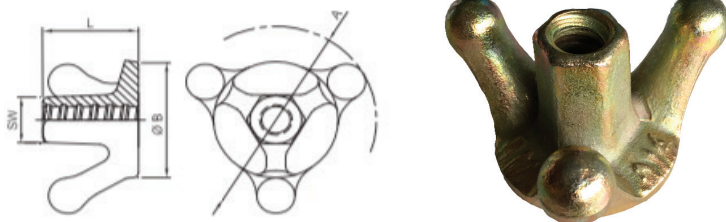


- Ecroû forgé 2 oreilles pour tirant rapide.
- Utilisation en banche manuable.
- Meilleur résistance au impact que les écrous moulés.
- Utilisation de plaque d'appui nécessaire.

Dimensions des écrous moulés 2 oreilles


Réf.	Ø Tirant (mm)	Ø B (mm)	L (mm)	A (mm)	SW (mm)	Poids (kg/100u)	
02ECRPAP15B36	15/17	36	55	95	27	30	1u
02ECRPAP20B42	20/23	42	60	110	26	49	1u
02ECRPAP26B52	26/30	52	65	155	46	89	1u

ÉCROU FORGÉ 3 OREILLES

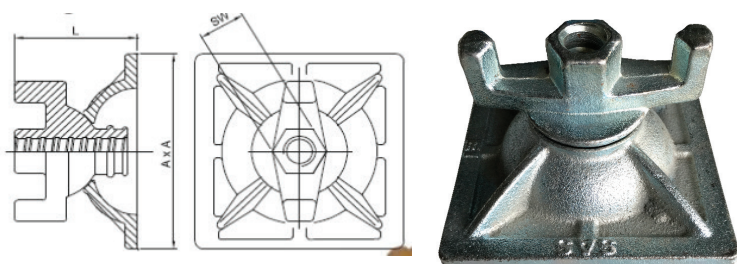


- Ecroû forgé 3 oreilles pour tirant rapide.
- Utilisation en banche manuable.
- Meilleur résistance au impact que les écrous moulés.
- Utilisation de plaque d'appui nécessaire.

Dimensions des écrous forgé 3 oreilles


Réf.	Ø Tirant (mm)	Ø B (mm)	L (mm)	A (mm)	SW (mm)	Poids (kg/100u)	
02ECR30R17	15/17	65	50	110	27	68	1u
02ECR30R23B80	20/23	80	60	110	36	105	1u

ECROU MOULÉ 2 AILETTES ROTATIF

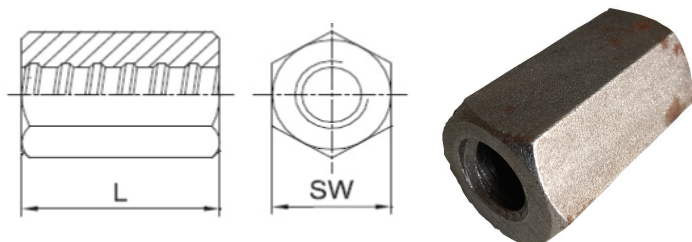


- Ecroû moulé 2 oreilles rotative pour tirant rapide.
- Utilisation en banche manuable.
- Plaque d'appui rotative intégrée.
- Permet une rotation perpendiculaire de 10° max entre l'axe de la plaque et le tirant.

Dimensions des écrous moulés 2 ailettes rotatif

Réf.	Ø Tirant (mm)	L (mm)	AxA (mm)	SW (mm)	Angle (°)	Poids (kg/100u)	
02ECRPI15121210	15/17	65	120*120	27	10	108	1u
02ECRPI20130	20/23	85	Ø 130	36	10	152	1u

ECROU HEXAGONAL

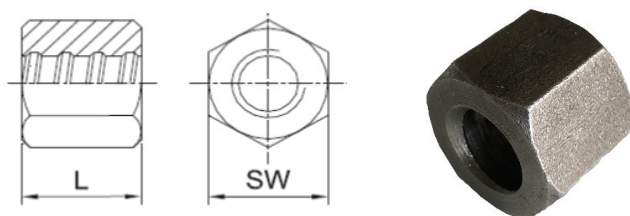


- Ecroû hexagonal pour tirant rapide.
- Utilisation en banche manuable.
- Ecroû soudable.
- Finition brut ou galva.

Dimensions des contre écrous hexagonaux


	Réf.	Ø Tirant (mm)	SW (mm)	L (mm)	Poids (kg/100u)	
Brut	02ECRHES15L50	15/17	30	50	22	1u
Zingué	02ECRHEG15B50					1u
Brut	02ECRHES20L7(6)0	20/23	36	60	34	1u
Zingué	02ECRHEG20B600					1u
Brut	02ECRHES26L60	26/30	46	60	54	1u
Zingué	02ECRHEG26B60					1u

CONTRE ECROU HEXAGONAL

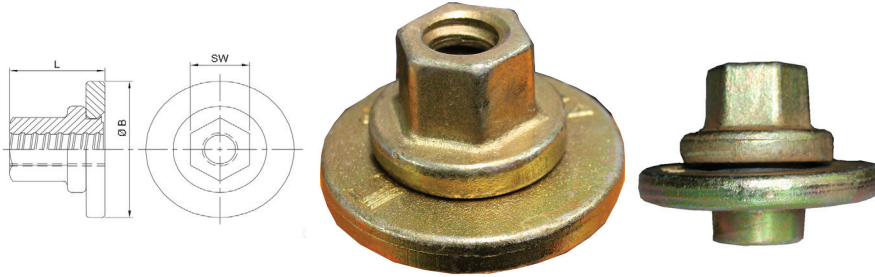


- Contre ecrou pour tirant rapide.
- Utilisation en banche manuable.
- Ecroû soudable.
- Finition brut.

Dimensions des contre écrous hexagonaux (finition brut)


	Réf.	Ø Tirant (mm)	SW (mm)	L (mm)	Poids (kg/100u)	
	02ECRHES15L25	15/17	30	25	11	1u
	02ECRHES20L30	20/23	36	30	18	1u

ECROU BASE FLOTTANTE OUTINORD

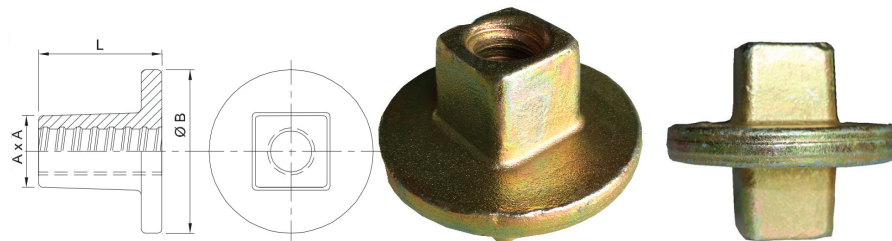


- Ecrou type Outinord pour tirant rapide.
- Utilisation en banche type outinord.
- Ecrou base flottante.

Dimensions des écrous base flottante OUTINORD

Réf.	Ø Tirant (mm)	Ø B (mm)	L (mm)	SW (mm)	Poids (kg/100u)	
02ECRBASFL09315	15/17	95	69	38	107	1u
02ECRBASFL09320	20/23	95	69	38	107	1u

ECROU BASE CARRÉ OUTINORD



- Ecrou type Outinord pour tirant rapide.
- Utilisation en banche type outinord.
- Ecrou base carré autobloquant.

Dimensions des écrous base carré OUTINORD


Réf.	Ø Tirant (mm)	Ø B (mm)	A x A (mm)	L (mm)	Poids (kg/100u)	
02ECRBASCAR3015	15/17	90	36 x 36	72	100	1u
02ECRBASCAR3020	20/23	90	36 x 36	72	100	1u

ECROU BASE FLOTTANTE HUSSOR

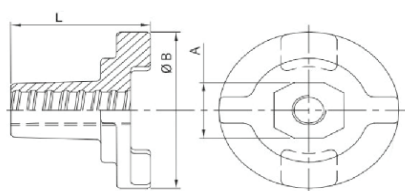


- Ecrou type Hussor pour tirant rapide.
- Utilisation en banche type Hussor.
- Ecrou base flottante.


Dimensions des écrous base flottante HUSSOR

Réf.	Ø Tirant (mm)	Ø B (mm)	SW (mm)	L (mm)	Poids (kg/100u)	
15ER36120	15/17	120	36	60	127	1u
02ECRBASFLOHUSS	20/23	120	36	71	127	1u

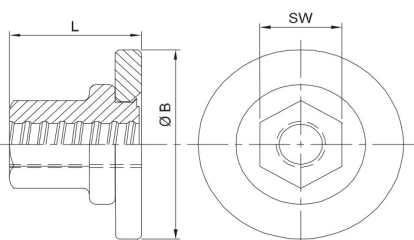
ECROU BASE CARRÉ HUSSOR




- Erou type Hussor pour tirant rapide.
- Utilisation en banche type Hussor.
- Erou base carré autobloquant.

Réf.	Ø Tirant (mm)	Ø B (mm)	L (mm)	A (mm)	Poids (kg/100u)	
02ECRBASCARHUSS	20/23	90	70	32	83	1u

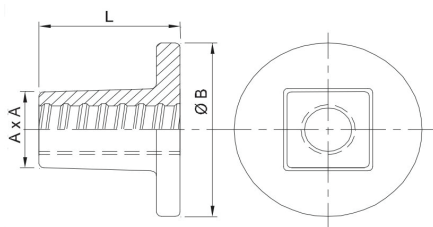
ECROU BASE FLOTTANTE SATECO




- Erou type Sateco pour tirant rapide.
- Utilisation en banche type Sateco.
- Erou base flottante.

Réf.	Ø Tirant (mm)	Ø B (mm)	L (mm)	SW (mm)	Poids (kg/100u)	
???	15/17	95	61	36	100	1u
02ECRBASFLOSATE	20/23	95	61	36	100	1u

ECROU BASE CARRÉ SATECO



- Erou type Sateco pour tirant rapide.
- Utilisation en banche type Sateco.
- Erou base carré autobloquant.

Réf.	Ø Tirant (mm)	Ø B (mm)	L (mm)	A x A (mm)	Poids (kg/100u)	
??15EC3580N	15/17	80	60	35 x 35	71	1u
02ECRBASCARSATE	20/23	80	60	35 x 35	71	1u